

LA CREAZIONE DEL MONDO

La creazione del mondo è un film in dieci quadri (cui si aggiungono un'ouverture e un interludio), ciascuno dedicato a un **racconto sull'origine del mondo** attinto da **testi sacri** di diverse culture, tra cui quella cristiana – che abita i luoghi dell'**appennino** in cui il film è girato.

Ogni quadro prende infatti vita all'interno di pievi storiche o in luoghi di significativa bellezza paesaggistica della Val Parma e delle valli limitrofe: tesori spesso fuori mano, ma proprio per questo ancora più preziosi.

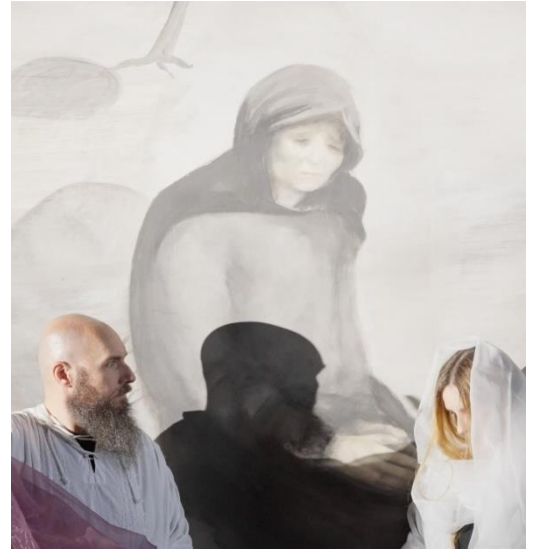
L'opera, scritta da Adelaide Ricci e Paolo Galloni, che l'ha anche diretta, è interpretata dall'ensemble **PerIncantamento**, attivo dal 2003 in contesti diversi, dai festival internazionali alle rievocazioni storiche, dalle cattedrali alle più piccole chiese locali.

La formula artistica intesse **parole** e **ambientazioni musicali** in un viaggio non solo spazio-temporale ma anche spirituale, alla ricerca del profondo rapporto con il sacro che unisce **culture differenti**.

I brani musicali sono nuove trame costruite a partire da linee melodiche tradizionali, con una particolare attenzione al **medioevo europeo**, il cui sfondo sonoro corrisponde agli spazi in cui è ambientato il film.

Ogni **luogo** è di fatto co-protagonista del film: voci e musiche sono state registrate in **presa diretta** al fine di valorizzarne la peculiare **risonanza**.

Il film vi invita a osservare e ascoltare il mondo con attenzione ma anche con lentezza (un valore oggi poco apprezzato)



La creazione del mondo è un progetto al tempo stesso semplice e ambizioso che testimonia il tragitto dell'ensemble verso nuove direzioni artistiche ed espressive.

Per informazioni e per ordinare la chiavetta: paolo.galloni@viella.it

Ensemble *PerIncantamento*: <https://www.perincantamento.it/>